

## 2. LASTE ADVENDILAUL

Ülle Rästa



1.-2. LAU - AL KAU - NI PÄR - JA SEES ON



KÜÜN-LAID NE - LI SEAL. JÕU - LU - RA - HU



OO - TE - LE AD - VEN - DI - AEG MEID SEAB.



1. E - SI - ME - SEL NÄ - DA - LAL SAAD  
2. KÜÜN-LAID KOLM KUI SÄ - RA - MAS, VÕID



Ü - HE KÜÜN - LA LÄI - TA,  
EH - TEID JUUR - DE PAN - NA,

# 11. EMA, KALLIS

*Pühendatud Joannale*

Ülle Rästa

## Rahulikult



LAPS: 1. E - MA, KAL-LIS TA-HAN KÜ - SI - DA SULT MA.



EMA: VAS - TAN SUL-LE, LAPS KUI VAS-TUST MA VAID TEAN.



LAPS: KUI - DAS TEAD-SIN TUL-LA SI - NU LAP-SEKS MA?



EMA: TEI-SI - TI SEE OL-LA KUI-DA-GI, TEI-SI - TI EI



KUI-DA-GI, TEI-SI - TI SEE OL-LA JU EI SAA.

# 6. INGLID ON LASKUNUD MAALE

$\text{♩} = 60$  Ülle Rästa

D G/D A

1. SA EI KUU - LE E - GA NÄE NEID,

D G/D A

PUU - DU - TA - DA NEID EI SAA. TEAD VAID,

Em G

ET SIND EN-NAST JA SU KAL - LEID JU - HIB

Em A

MIS - KI, MIS ON NI - ME - TA.

D G/D A

TUN - NED ÕR - NA Õ - HU - VII - BET,

D G/D A

SIL - MAD SIIS KUI SU-LED SA. TEAD, ET

Em D/F# G

2.s. KAU - NID SÕ - NAD ON SIIN LIIG - SED, KUI SAAD

# 7. LAULULINNULUGU

*Pühendatud armsale emale*

Ülle Rästa

C Dm C/E



1.-2. ÜKS LAU-LU-LIND TAE-VAS - SE TÕU- SIS, \_\_\_\_\_ ÜKS.

Am /F# G



LAU - LU - LIND SÄ - RA - MA \_\_\_\_\_ LÕI. \_\_\_\_\_ O - MA

C Dm C/E



LEN - NU - GA KAU - GE - LE JÕU - DIS, \_\_\_\_\_ PAL - JU

Am F G C



RÕÕ - ME TA KÕI - GI - LE TÕI. \_\_\_\_\_ 1. KUI TA

F G7 C Am



LAU - LIS, SIIS KUU - LA - TAS KUU, \_\_\_\_\_ SAA-TIS

Fm7 Dm G

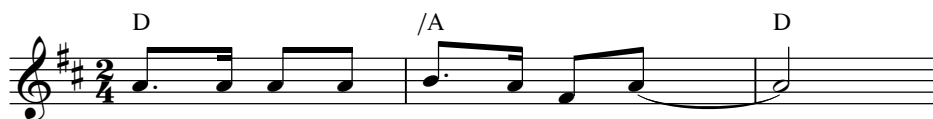


KUU - KII - RE AL - LA TA MEI - LE. \_\_\_\_\_ LAU-LU

# 13. KOOLIMINEKU LAUL

Ülle Rästa

Solistid:



1. IK - KA VEEL MA TÄP - SELT EI TEA, \_\_\_\_\_



KAS SUU - REKS SAA - DA TA - HAN - GI MA? \_\_\_



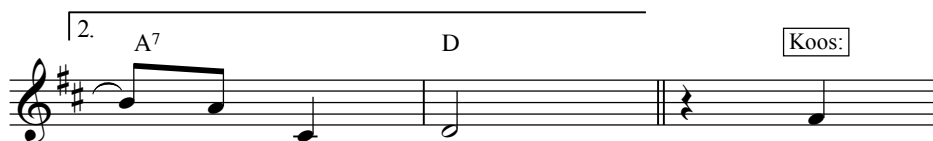
1. SUUR TE MU - RED ON SUU - RED, JA NEID  
TA - HAN TANT - SI - DA, LAUL - DA, JOOS - TA



TU - LEB VAID JUUR - DE, VÄI - KE  
MÄN - GI - DA NAER - DA,



OL - LA ON TÕE - LI - SELT HEA.



- LI SELT HEA.

Refr.: KUI

# 3. JÕULUD-ARMASTUSE AEG

Ülle Rästa



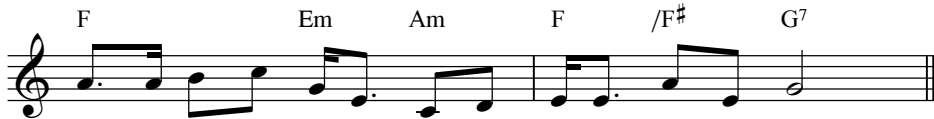
1. SU-VEL KEE-GI JÕU-LU -AJAST MÕT-LE-MA EI PEA.



SÜ-GI - SEL - GI KAU - GE-NA SEE MÕ-TE NÄIB, KUI VEAB.



E - SI - ME - SE LU-ME - GA KO-HAL ON - GI TA,

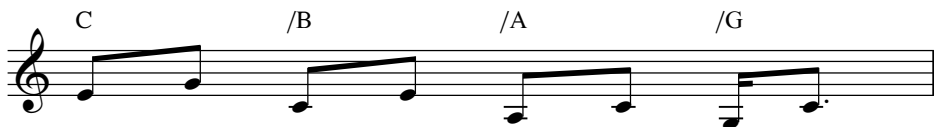


MEEL-DE EN-NAST TU-LE - TAB JA LÄ HE - DA-SEKS SAAB.

Refr.:



JÕU-LU - KEL-LAD, JÕU-LU - VA NA IK - KA KÄ-SI - KÄES,




KIN - GI - TU - SED, KÜÜN - LA - SÄ - RA

# 15. SULLE, ÕPETAJA

*Pühendatud Lasnamäe Lasteaed-Algkooli õpetajatele*

Ülle Rästa

D F#m D/B F#m



1. MIL - LEST AL-GAB HEA? 2.s. TIH - TI ME EI TEA.

G D/F# Em A7



A - GA HEA JA KUR-JA VA-HEST LAPS - KI A - RU SAAB.

D F#m D/B F#m




KAS ON KO-DU SEE? VÕI ON KOO-LI-TEE?

G D/A A7 D




VÕI ON HOO-PIS, Õ - PE-TA-JA, SI-NU TEE-NE SEE?\_

G F#m



Refr.: AAS - TAD NÕN - DA VOO - LA - VAD,

Em B



KII - RED ON NAD KA - DU - MA.